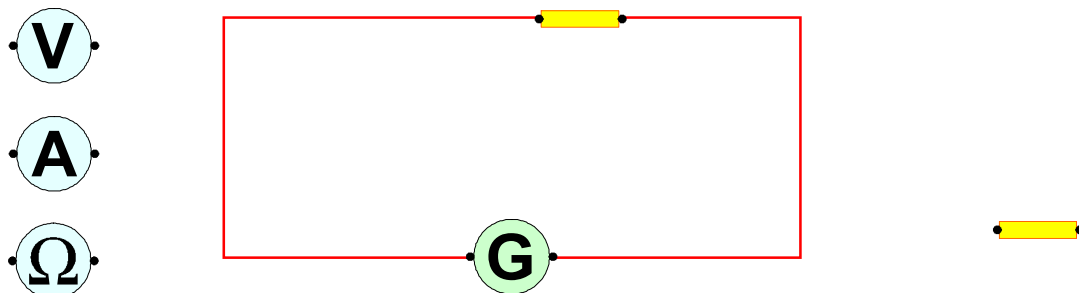


Mesurer et calculer des intensités

1 – Comment mesurer une grandeur électrique ?

Placer au bon endroit, sur le schéma ci-dessous, ces appareils de mesure.



Avec quel appareil mesure-t-on :	Comment doit être branché chacun de ces multimètres
L'intensité	Ampèremètre :
La tension :	Voltmètre :
La résistance :	Ohmmètre :

2 – Comment régler l'ampèremètre

Le schéma ci-contre est incomplet.

Le multimètre sert à mesurer l'intensité qui parcourt le circuit.

- Dessiner correctement les fils du montage.
- Placer le sélecteur de calibre dans la bonne position.

Quelle erreur a-t-on commise quand l'ampèremètre indique

- une valeur négative ?

.....

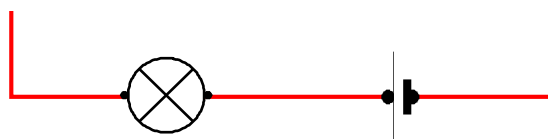
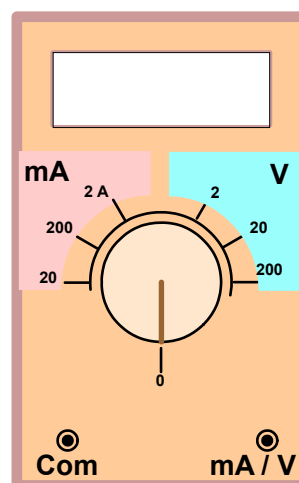
.....

.....

- une valeur égale à 1 ?

.....

.....



3 – Les lois des intensités

Complète le tableau ci-dessous.

Intensités en :	Circuit série	Circuit avec dérivation
Rappel des lois :		